

CHARIS-DUAL

Charis-DUAL yra užpatentuota novatoriška kilimų valymo mašina.



Su **Charis-DUAL** vienu kartu įmanoma idealiai išvalyti 40 cm pločio kilimo juostą. Dėka **dviejų į skirtingas puses besisukančių šepėčių** purvas pašalinamas iš kilimo pluošto apačios. Taip pat galima reguliuoti šepėčių spaudimą, priklausomai nuo kiliminės dangos tipo. Vandens srautą irgi galima valdyti siekiant kuo sausesnio arba giluminio valymo.

SANTOEMMA siurblio sistema puikiai ištraukia purvą ir užtikrina trumpiausią džiūvimo laiką: kilimas gali būti sausas jau **po 1 valandos!**

Charis-DUAL turi integruotą garso izoliaciją, kurios dėka skleidžiamas vos 60-ies decibelų triukšmo lygis, todėl dirbant netrukdoma aplinkiniams.

Užpatentuota „**Click**“ sistema suteikia manevringumo. Galima nepavargstant dirbti valandų valandas.

Su **Charis-DUAL** taip pat galima išpurkšti kilimą prieš valymą. Tai labai naudinga valant itin užterštas kilimo vietas.

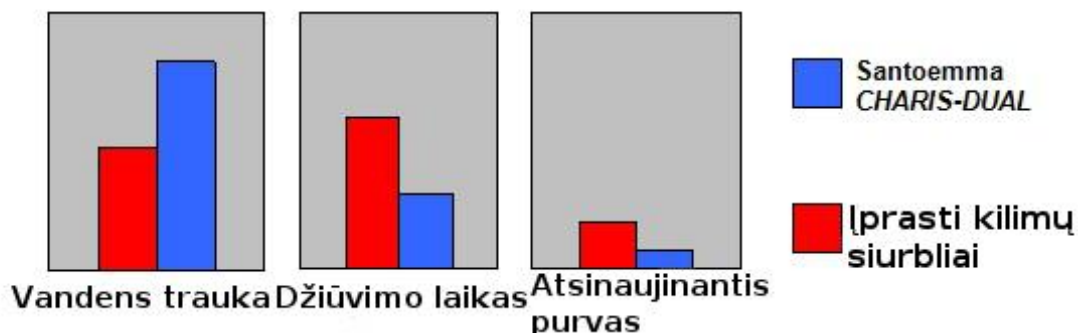
Pridėjus užpatentotą **SMARTKIT** automatinę chemikalo skiedimo sistemą įmanoma lengvai išpurkšti kilimą aktyviuoju chemikalu bei skalauti.

Atskirai pasirenkamas priedas **SQ720E** leidžia valyti **kietą grindinį** stumiant mašiną pirmyn. Taip pat galima įsigyti specialius šepėčius kietam grindiniui (pvz. keraminėms plytelėms).

Pritaikymo vietos: valymo įmonės, viešbučiai, konferencijų salės, restoranai, klubai, barai, biurai, bankai, parduotuvės, teatrai, kino teatrai, keltai, laivai, oro uostai, sporto salės, mokyklos, universitetai, prekybos centrai ir kitos patalpos su kilimine danga.

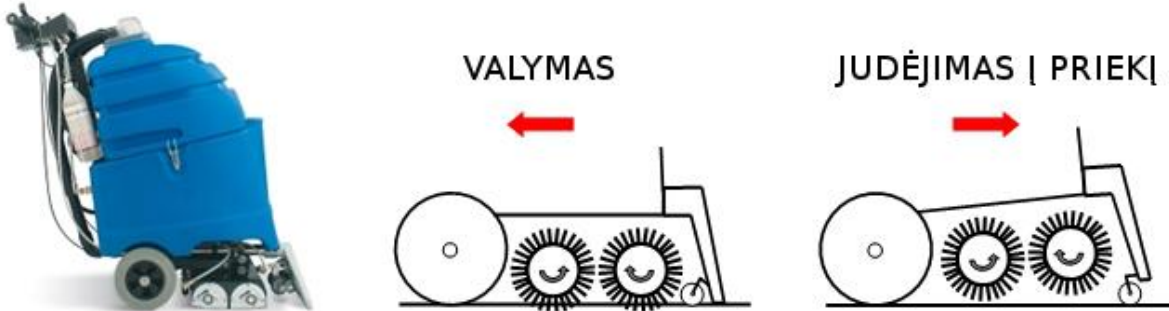


Purškimo-traukimo valymas su į skirtingas puses besisukančiais šepėčiais



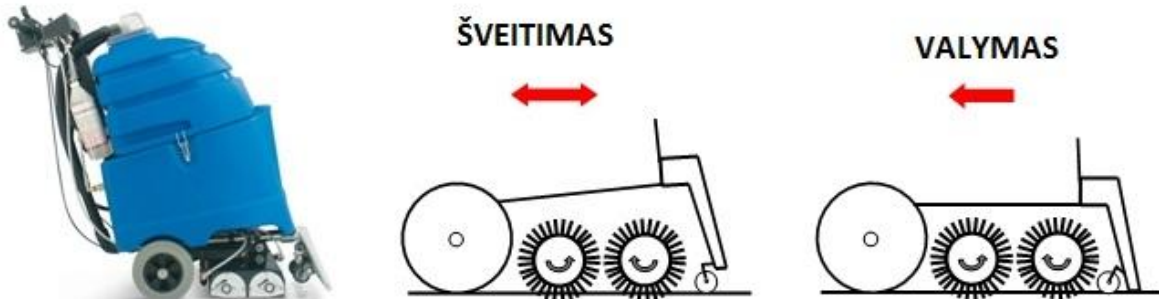
CHARIS-DUAL užpatentuota „CLICK“ sistema

Išvalius kilimo juostą bejudant atgal, užtenka tiesiog spustelti rankenėlę ir specialiūs ratukai iškelia mašiną, kurią toliau galima lengvai stumti į priekį iki sekančios juostos pradžios, nereikalaujant valymo darbų operatoriaus pastangų. Nereikia mašinos nusverti atgal norint ją pastumti į priekį, kaip būna su daugumą rinkoje esančių atgal traukiamų valymo mašinų.



Kilimo iššveitimas ir valymas su ta pačia mašina

Su **Charis-DUAL** galima atlikti giluminį kilimo iššveitimą prieš valant jį. Paprastai šiam veiksmui prireikia atskirų priemonių. **Charis-DUAL** suteikia galimybę viską atlikti su ta pačia mašina.



Pasirenkama SMARTKIT sistema

Pridedant prie **Charis-DUAL SMARTKIT** sistemą, įmanoma prieš valymą išpurkšti kilimą aktyviais chemikalais, automatiškai skiesti chemikalą ir skalauti kilimą. Į butelį pilamas koncentruotas chemikalas, o į mašinos baką – paprastas švarus vanduo. Kai prireikia kilimą išpurkšti chemikalais, mašina automatiškai atskiedžia optimalų jo kiekį.

Naudojant purškimo pistoletą su žarna, galima prieš valymą išpurkšti kilimą chemikalais. Toks valymo būdas suteikia daugiau laiko chemikalui įsigerti į kilimą ir išgraužti nešvarumus, todėl vėliau jį siurbiant purvas lengviau pašalinamas iš kiliminės dangos pluošto.

SMARTKIT sistema taip pat leidžia dirbti su švariu vandeniu, norint išskalauti kilimo pluoštą pašalinant visą purvą ir chemikalų likučius.



CHARIS-DUAL privalumai:

- Didelė valymo galia dėka **dviejų į skirtingas puses besisukančių šepėčių**.
- Trijų pakopų siurblys užtikrina trumpą džiovimo laiką.
- Tylus veikimas (60 decibelų), leidžiantis dirbti nesukeliant diskomforto aplinkiniams.
- Užpatentuota „**Click**“ sistema, leidžianti valymo darbų operatoriui dirbti išvengiant nuovargio.
- Reguliuojamas šepėčių aukštis suteikiantis galimybę prisitaikyti prie kiliminės dangos pluošto ir užterštumo lygio.
- Galimybė išpurkšti kilimą prieš valymą. Labai naudinga itin užterštomis vietoms.
- Lengvai keičiami šepėčiai.
- Valdymo skydas patogiam aukštyje.
- Galima pasirinkti tarp nuolatinio vandens purškimo ir reguliavimo rankena.
- Paprastas purkštukų keitimas ir valymas.
- Galimybė prisijungti papildomus priedus, leidžiančius išvalyti visas kilimo pakampes.
- Galimybė reguliuoti vandens srautą.
- Su „**SMARTKIT-CH**“ sistema galima automatiškai dozuoti chemikalą ir skalauti kilimą.
- Specialūs lengvai montuojami priedai ir šepėčiai suteikia galimybę valyti kietą grindinį.

Techniniai privalumai:

- Numontuojami bakai. Valymo įrenginį galima transportuoti net ir mažu automobiliu.
- Tankaus plastiko itin patvarūs ilgaamžiai bakai.
- Permatomas patvarus dangtelis, leidžiantis matyti nešvarų vandenį.
- Lengvai pasiekama vandens užpylimo anga.
- Nuotekų nuleidimo žarna lengvesniam nuotekų išpylimui.
- Siurblio variklis su apsauga nuo perkaitimo.
- Siurblio variklis atsparus rūdims.
- Siurblys ir vandens pompa gali veikti vienu metu.
- Nerūdijančio plieno šepėčių rėmai ilgaamžiškumui.
- Paprasta, lengvai išmontuojama konstrukcija. Aparato priežiūra atliekama paprastai ir pigiai.

Techninė charakteristika

Nuotekų bako talpa:	35 litrai
Skiedinio bako talpa:	35 litrai
Bako konstrukcija:	Tankus plastikas
Dulkių siurblio variklis:	Trijų pakopų
Galingumas:	1500 W
Didžiausias vandens lygio pakėlimas:	3400 mm H ₂ O
Didžiausias oro srautas:	45 l/sec.
Siurblys su praėjimu:	Membraninis
Galingumas:	80 W
Didžiausias slėgis:	9 bar
Didžiausias vandens srautas:	4,5 l/min
Šildytuvo galingumas:	1800 W 2 x 120W
Šepėčiai	600 aps./min 364 mm
Praskiedimo koeficientas:	1 dalis ploviklio ir 15-20 dalių vandens
Kabelio ilgis:	15 m
Žarnos ilgis:	pasirenkamas
Svoris (įrenginio korpuso):	55 Kg
Svoris (supakuoto įrenginio):	65 Kg
Matmenys:	42x104x96 cm
Pakuotės matmenys:	50x110x114 cm